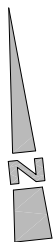
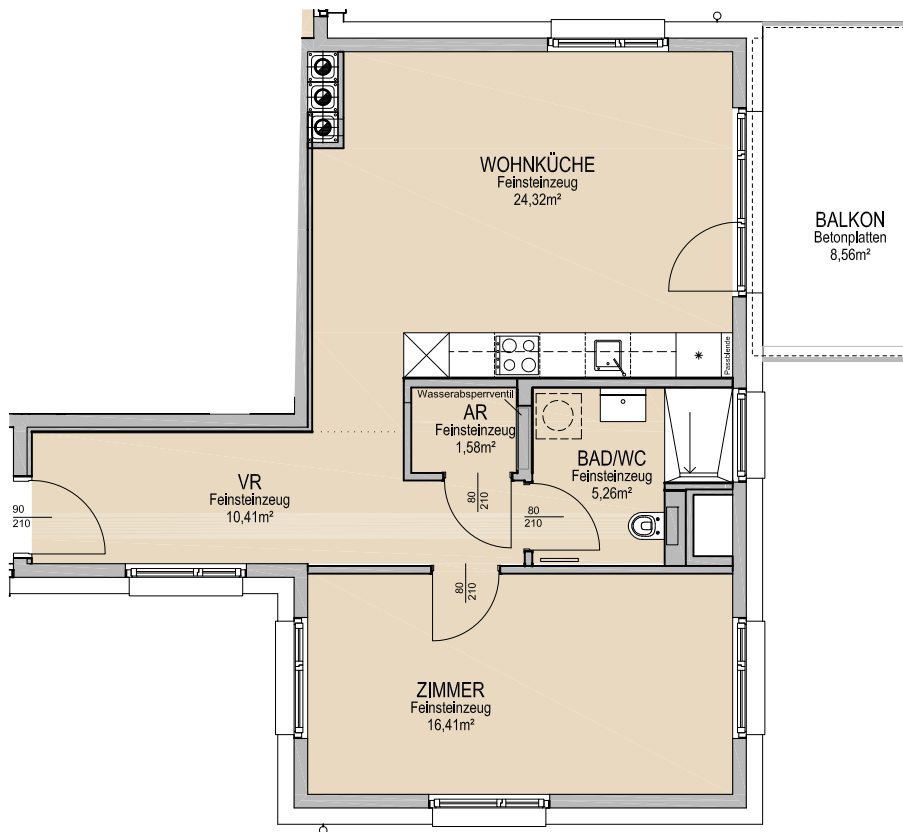


Brühler Strasse 73, 2340 Mödling 2.OG - Haus 3 Top 9

Nutzfläche: 57,98 m²
Balkon: 8,56 m²

Eigentümer: IG Beteiligungs GmbH



±5.0% Flächendifferenz möglich!

Die in den Plänen vorhandenen Abmessungen sind nicht für die Bestellung von Einbaumöbeln verwendbar - Naturmaße nehmen erforderlich! Änderungen vorbehalten! Die Einrichtung ist illustrativ dargestellt, Ausstattung lt. gültiger BAB.

LAGEPLAN - genordet

